



# HINTERBAUHALTER REAR MOUNTING BRACKET

## Hinterbauhalter für SAFE Leuchtenserie

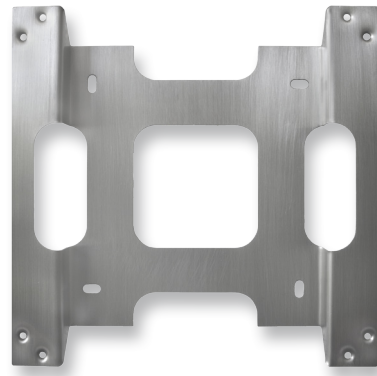
Hinterbauhalter aus Edelstahl V4A zur allseitigen Kabel-Aufputzmontage.

Der Halter ist als Zubehör separat zu bestellen.

## Rear mounting bracket for SAFE luminaire product range

Rear mounting bracket made of stainless steel V4A for cable surface mounting from all sides.

The rear mounting bracket has to be ordered separately as an accessory.



## Technische Daten

### Technical specifications

Gehäuse	Edelstahl V4A
Casing	Stainless steel V4A
Abmessungen (B x H x T)	186,6 x 186,6 x 17,6 mm
Dimensions (W x H x D)	

## Bestellangaben

### Order information

	Artikelnummer / Item no.
Hinterbauhalter	
Rear mounting bracket	551046

