



BETONEINBAUKASTEN CEMENT ASSEMBLY BOX

Für Leuchten der Leuchtenserie **LBOARD E200/E200-S/E300, SMARTLINE E200-S/E300 und INDEPENDENCE 200 DE/DES/300 DES**

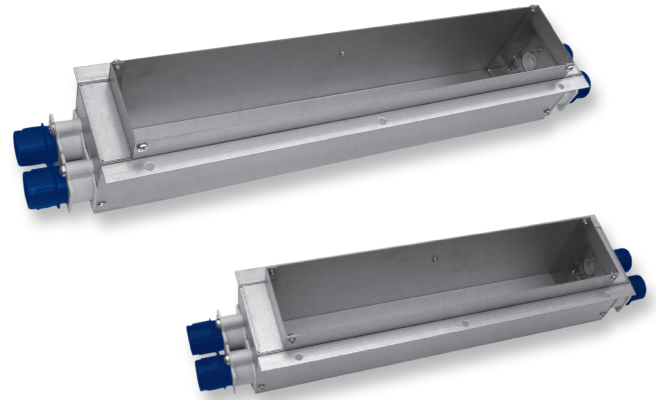
Betoneinbaukasten aus verzinktem Stahlblech mit beidseitigen Rohrkapseln zur Einführung der Installationsrohre. Die Rohrkapseln sind im Lieferumfang enthalten und müssen bauseitig am Betoneinbaukasten montiert werden.

Der Betoneinbaukasten ist als Zubehör separat zu bestellen.

For lightings of the luminaires series **LBOARD E200/E200-S/E300, SMARTLINE E200-S/E300 and INDEPENDENCE 200 DE/DES/300 DES**

Cement assembly box made of galvanized steel sheet with double-sided tube caps for the introduction of plumbing tubes. The tube caps are included and must be installed on-site on cement assembly box.

The cement assembly box has to be ordered as accessories separately.

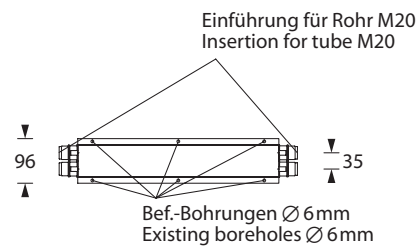
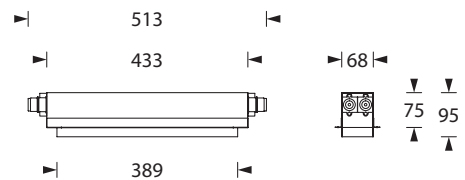


Technische Daten Technical specifications

Gehäuse/Farbe Casing/Colour Stahlblech, verzinkt Galvanized steel sheet

Abmessungen (B x H x T) Dimensions (W x H x D)

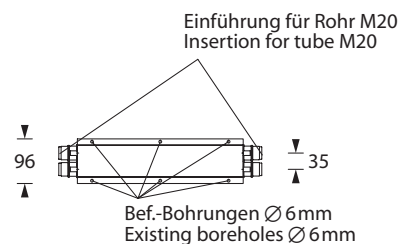
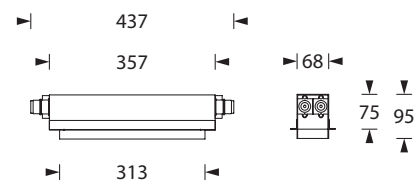
LBOARD E200/E300	513 x 95 x 96 mm
SMARTLINE E300	
INDEPENDENCE 300 DES	
LBOARD E200-S	437 x 95 x 96 mm
SMARTLINE E200-S	
INDEPENDENCE 200 DE/DES	



LBOARD E200/E300, SMARTLINE E300, INDEPENDENCE 300 DES

Bestellangaben Order information

	Artikelnummer / Item no.
Betoneinbaukasten/Cement assembly box LBOARD E200/E300, SMARTLINE E300, INDEPENDENCE 300 DES	551022
Betoneinbaukasten/Cement assembly box LBOARD E200-S, SMARTLINE E200-S, INDEPENDENCE 200 DE/DES	551023



LBOARD E200-S, SMARTLINE E200-S, INDEPENDENCE 200 DE / DES