

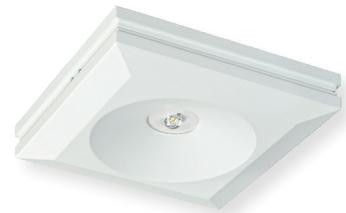


# BEAM AC-F

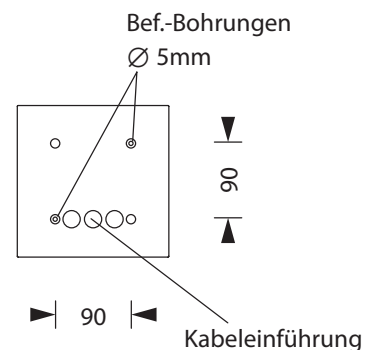
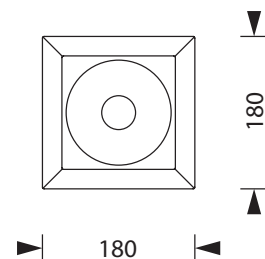
Extrem flaches, architektonisch ansprechendes Aluminium-Druckgussgehäuse.  
Schraubenloser, leicht zu handhabender Verschlussmechanismus.  
Ausführung für Deckenaufbaumontage mit gegossener Acryloptik zur Flächenausleuchtung durch kreisförmige Lichtlenkcharakteristik.

## Technische Daten

Anschlussklemmen	3 x 2,5 mm <sup>2</sup> für Doppelbelegung
Gehäuse/Farbe	Aluminium-Druckguss / weiß weitere Farben auf Anfrage lieferbar
Montageart	Deckenaufbaumontage
Abmessungen (B x H x T)	180 x 35 x 180 mm
Schutzart	IP40
Schutzklasse	I

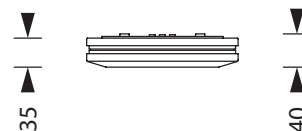


	■ Systemleuchten für Zentralversorgung	■ Einzelbatterie-leuchten
Leuchtmittel	3W LED	3W LED
Lichtstrom	240lm	50lm (Netz) 240lm (Not)
Nennbetriebsdauer 1h/3h	-	240lm (Not)
Nennbetriebsdauer 8h	-	110lm (Not)
Lichtstromverhältnis		
Not (DC)/Netz 1h/3h	-	100% / 20%
Not (DC)/Netz 8h	-	50% / 20%
Netzanschlussleistung	6VA	5VA
Batterie-Stromaufnahme	15mA	-
Anschlussspannung	230V 50/60Hz / 220V DC +25/-20%	230V 50/60Hz
NiMh-Akku 1h/3h/8h	-	4,8V 2,0Ah
Temperaturbereich	-10°C bis +40°C	-
Bereitschaftsschaltung	-	-0°C bis +35°C
Dauerschaltung	-	-5°C bis +30°C
optional:		
Leuchtschalt- und Überwachungsbaustein	ELC, MSÜ3, SET009, SET010, DALI	-
Selbstüberwachung	-	SELF CHECK
Busüberwachung	-	SAFELOG Line SAFELOG Wireless

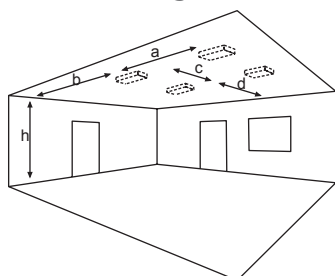


## Zubehör

Ballwurfschutzkorb	_____
Seilmontage-Set (nicht für Einzelbatterie-Variante)	_____
Hinterbaukasten	_____



## Lichtverteilungskurven und Leuchtenabstandstabellen (E = 1,25 lx)



Deckenmontage

